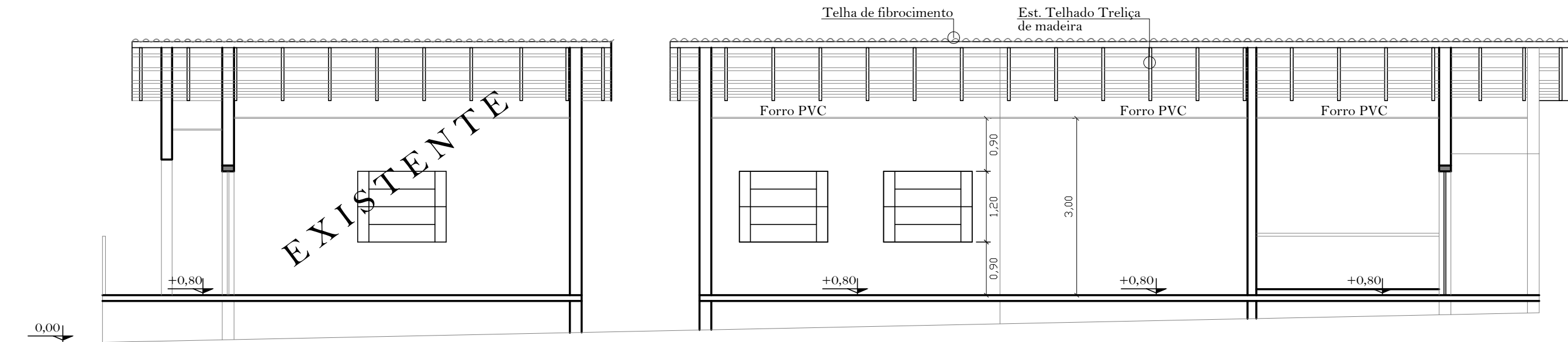
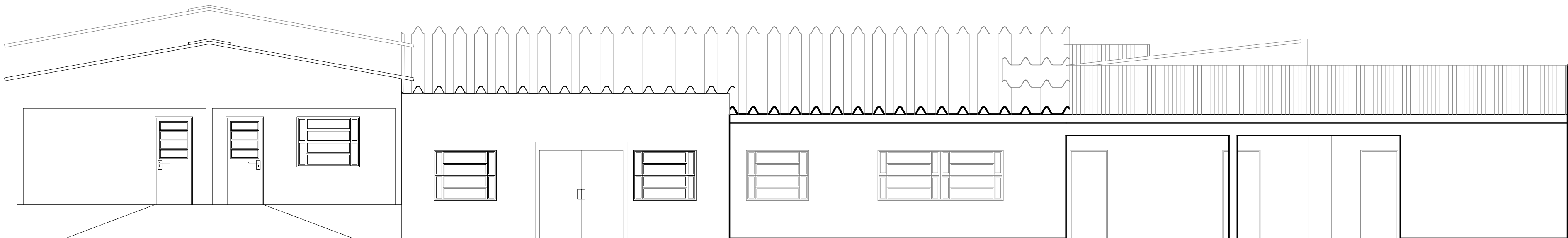


CORTE B-B Esc. 1/100
EMILIO CALLO



CORTE A-A Esc. 1/100
EMILIO CALLO



FACHADA PRINCIPAL
Esc. 1/75

Prefeitura Municipal de Quaraí

| | | | |
|--|--|---|------------------------|
| Obra/serviço: AMPLIAÇÃO - Escola Emilio Calo | | | |
| Local: Prol. Avenida Ascâneo Tubino, escola Emilio Calo | | | |
| Prancha: FACHADA PRINCIPAL / CORTES A-A e B-B | | | |
| Área de Ampliação: 150,17m ² | Área de Reforma: 411,98m ² | Escala: Indicada | Data: janeiro /2022 |
| Proprietário: | | Nº: 04 | |
| Responsável técnico: | | | |
| Jeferson da Silva Pires Prefeito Municipal | | Natalia de Castro Selvero Eng. Civil - CREA/RS 187.245 | |
| Av. Artigas, 310 / Centro / Quaraí/RS / CEP 97560-000 (55) 3423.1301 / www.quaraí.rs.gov.br | | | |